



IMAGEN REFERENCIAL

MOTOR

Modelo	D722-E4B
Marca	Kubota
Cilindrada	0.719 L
Potencia máxima	14.4HP (10.4Kw) @ 2500 rpm
Par máximo	45 Nm @ 2500 rpm
Nivel de emisiones	EPA Tier 4 / Stage V
Tipo	3 cilindero, inyección directa, Aspirado naturalmente
Sistema de inyección	Bomba en línea

PARÁMETROS PRINCIPALES

Peso operativo	1350 1480 Kg (Incluye operador (75 kg) y contiene 90% del peso del combustible por 200mm zapatas.)
Capacidad del cubo	0.025 m ³ GP
Caudal nominal del sistema hidráulico	30 L/min
Bomba Principal	Bomba de pistones
Presión del sistema hidráulico	17 MPa
Presión del sistema piloto	3.5 MPa
Longitud de la pluma	1700 mm
Longitud del brazo	800 mm

PARÁMETROS DE RENDIMIENTO

Velocidad de gira	12 rpm
Máxima tracción (ISO)	23.6 KN
Fuerza de excavación del cucharón (ISO)	9 KN
Fuerza de excavación del brazo del cucharón (ISO)	5.5 KN
Superabilidad	≤ 58% (30 grados)

DIMENSIONES GENERALES

A Longitud total	3260 mm
B Ancho total	990/1300 mm
C Altura total (parte superior de la pluma)	1185 mm
D Altura total (parte superior de la cabina)	2270 mm
E Altura libre del contrapeso	400 mm
F Altura libre mínima al suelo	135 mm
G Radio mínimo de giro de cola	655 mm
H Longitud de la oruga al suelo	1120 mm
I Altura de la pista	310 mm
J Longitud de la oruga	1450 mm
K Ancho entre orugas	790/1100 mm
L Ancho de vía	200 mm
M Ancho de zapata (estándar)	200 mm
N Ancho de la plataforma giratoria	990 mm

RANGO DE TRABAJO

O Altura máxima de excavación	2900 mm
P Altura máxima de descarga	2020 mm
Q Profundidad máxima de excavación	2010 mm
R Profundidad máxima de excavación en muros verticales	1660 mm
S Profundidad máxima de excavación para 2,5 m	/
T Alcance máximo de excavación	3520 mm
U Alcance máximo de excavación a nivel del suelo	3430 mm
V Radio mínimo de giro	1800 mm
W Altura máxima con radio mínimo de giro	2280 mm
A1 Longitud sobre el suelo (transporte)	2330 mm
Altura máx. elevación hoja empujadora	236 mm
Profundidad máx. corte hoja empujadora	229 mm
S1 Giro máximo de pluma - izquierda	50°
S2 Giro máximo de pluma - derecha	52°

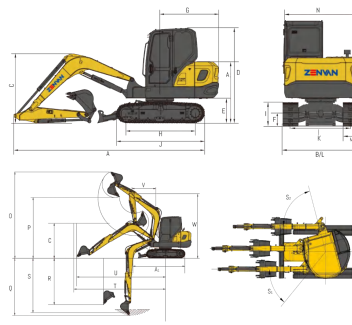


IMAGEN REFERENCIAL

CHASIS INFERIOR

Velocidad de marcha	4.3 / 2.4 km/h
Presión sobre el suelo	25.5 KPa
Número de rodillos portadores	3 x 2
Número de zapatas de oruga	Zapatos de goma (estándar)
M Ancho de zapata (estándar)	200 mm

LÍQUIDOS

Capacidad del tanque de combustible	14.5 L
Capacidad del tanque de aceite hidráulico	14.5 L
Capacidad de aceite del motor	3.2 L
Refrigerante	5 L
Mando final	2 x 0.3 L

EQUIPOS - "●" = Incluido, "—" = No disponible, "○" = Opcional

Cabina	—
Aire acondicionado	—
Dozer	●
Giro de pluma	●
línea de acoplamiento rápido	○
Sistema hidráulico de desplazamiento	●
Línea del martillo	●
Orugas de acero	○

Debido al continuo avance del diseño técnico, no podemos notificarle eficazmente sobre los cambios en el producto

